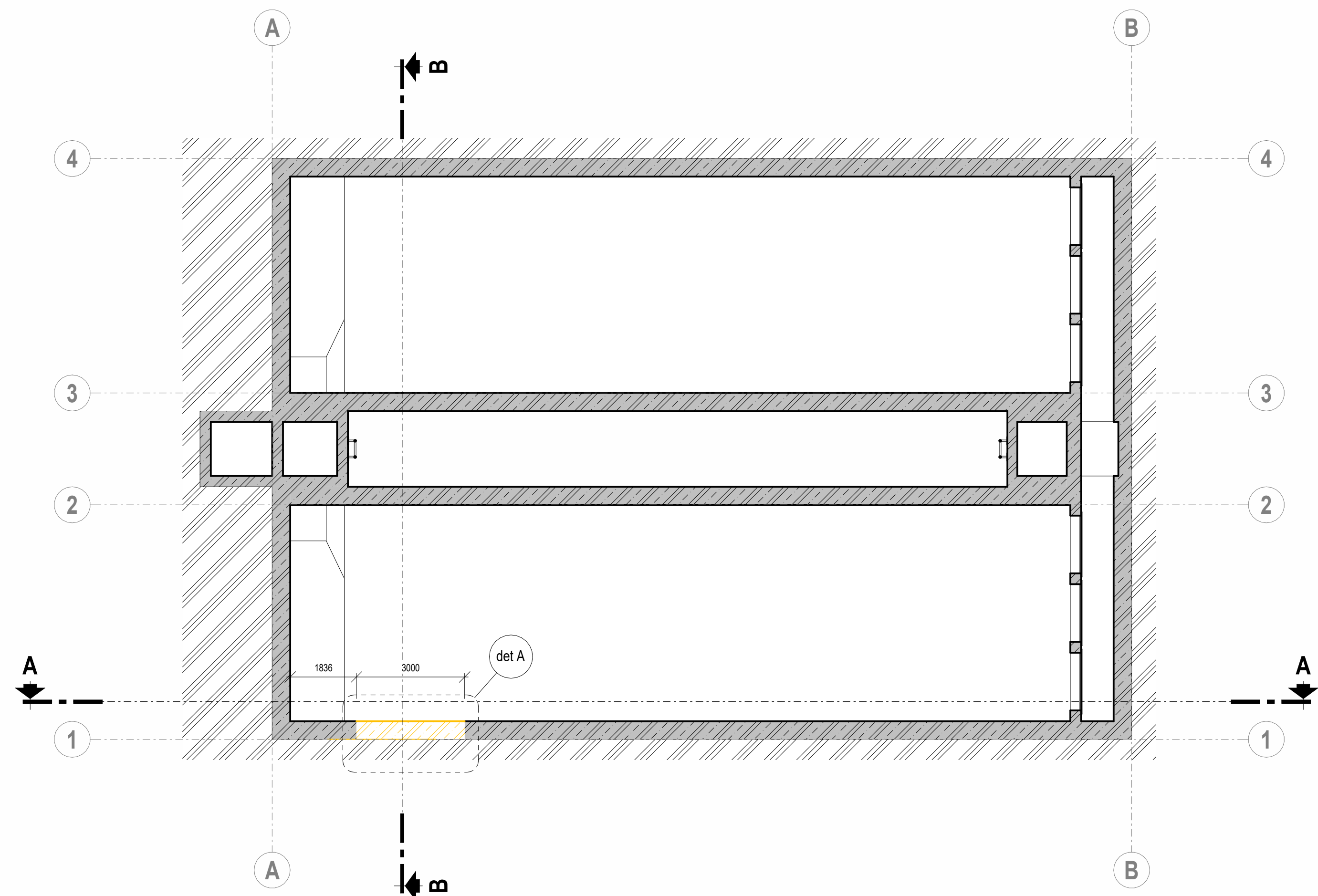
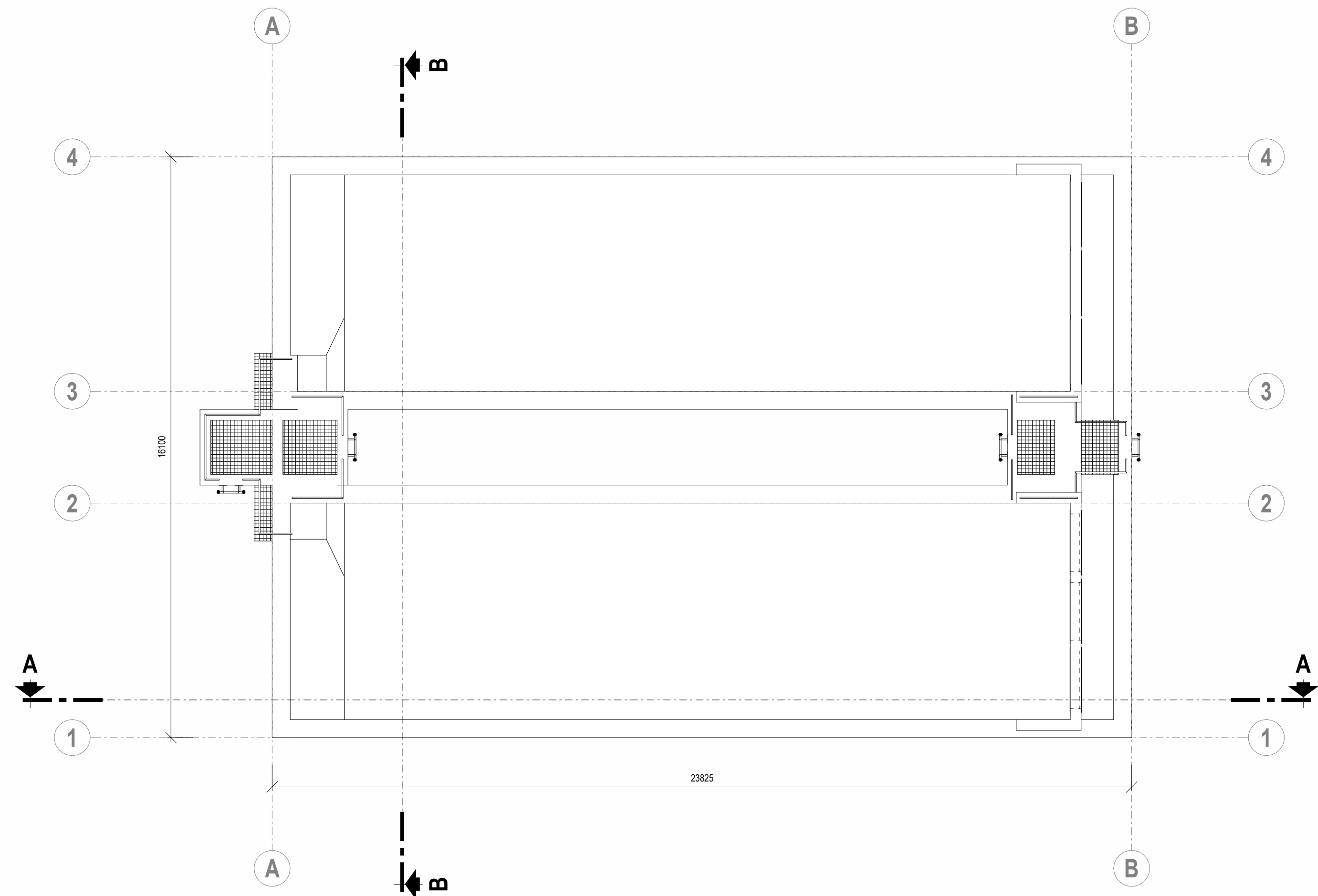


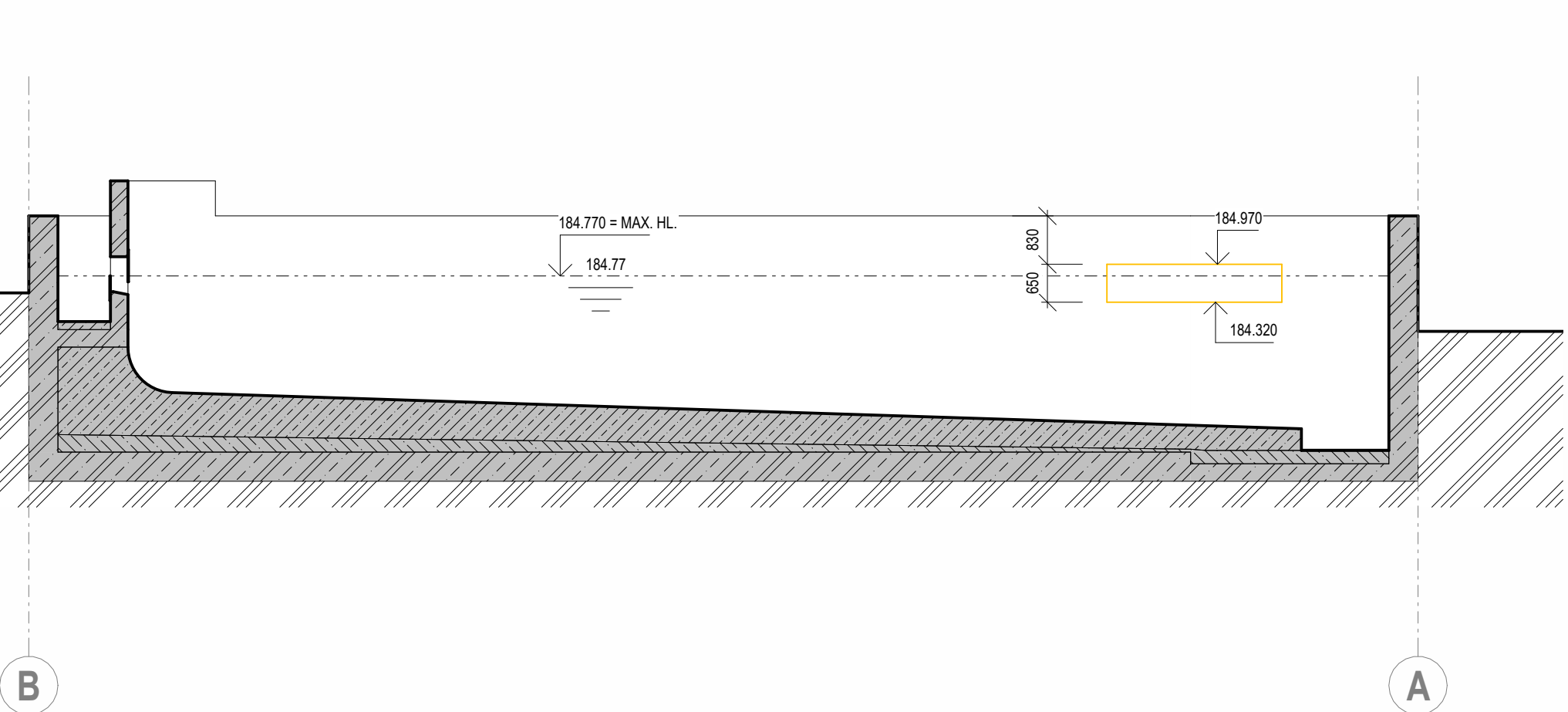
PŮDORYSNÝ ŘEZ - BOURANÉ



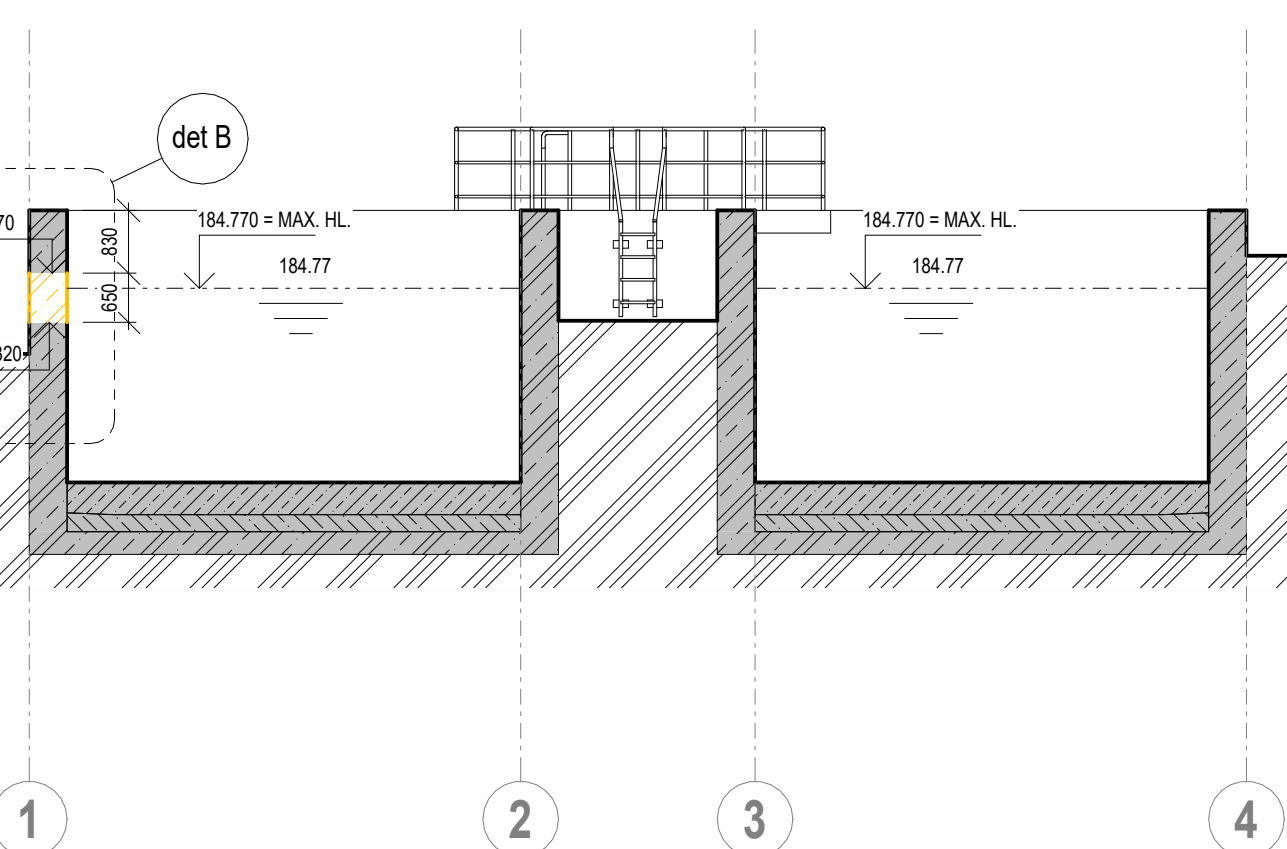
PŮDORYSNÝ POHLED - BOURANÉ



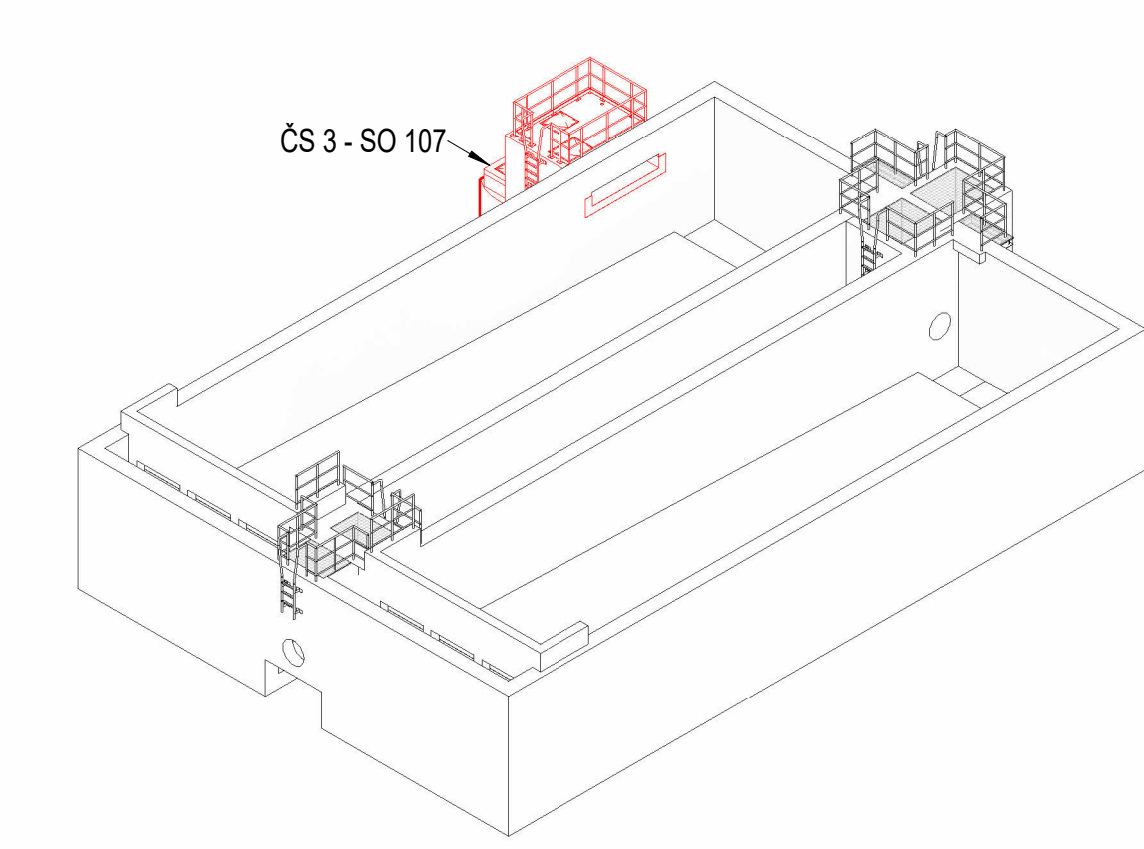
ŘEZ A-A - BOURANÉ



ŘEZ B-B - BOURANÉ

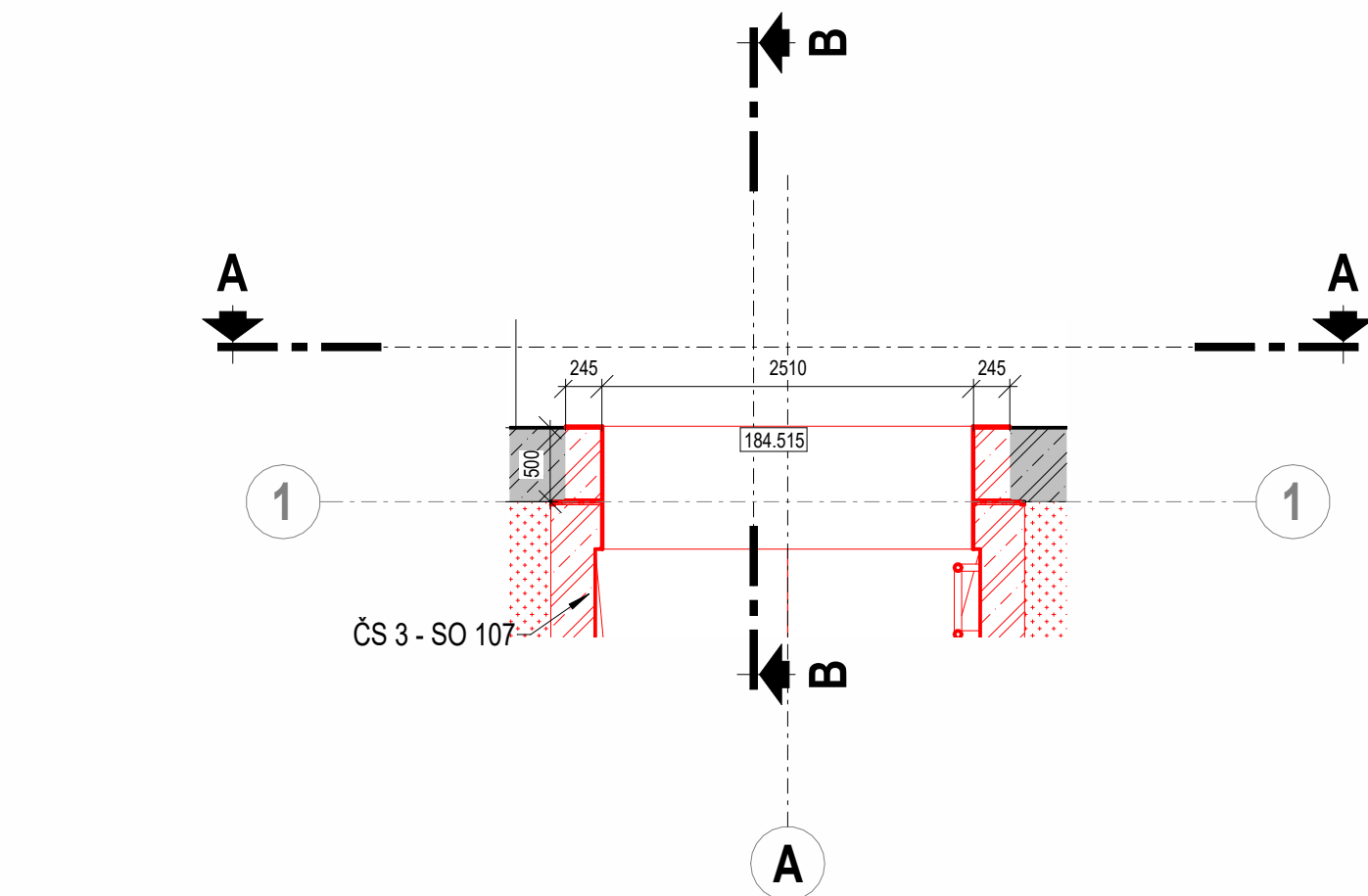


3D POHLED - NOVÝ STAV



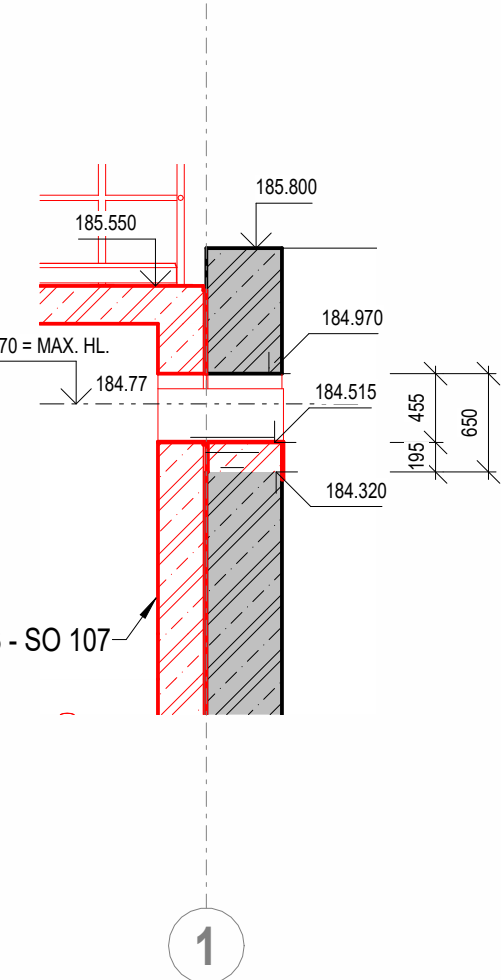
DETAIL A - NOVÝ STAV

1:50



DETAIL B - NOVÝ STAV

1:50



LEGENDA MATERIÁLŮ

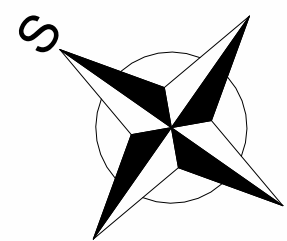
- ŽELEZOVÝ BETON ČSN EN 206
- PODKLADNÍ BETON C12/15
- SPÁDOVÝ BETON C30/37
- HUTNĚNÝ ŠTĚRKOVÝ POLŠTÁŘ
- TEPELNÁ IZOLACE - Z POLYSTYRENU
- NÁSYP - Z VHOONÉ ZEMINY, HUTNĚNÝ
- ZPĚTNÝ ZÁSYP - Z VHOONÉ ZEMINY, HUTNĚNÝ
- STÁVAJÍCÍ ZEMINA

LEGENDA BAREVNÉHO ZNAČENÍ KONSTRUKCÍ

- STÁVAJÍCÍ ZACHOVÁVÁNÉ KONSTRUKCE
- STÁVAJÍCÍ BOURANÉ KONSTRUKCE
- NOVÉ KONSTRUKCE

POZNÁMKA

- VE ZDRŽI BUDE VYŘEŠEN PŘELIVNÝ OTVOR DO ČERPAČI STANICE 3 VIZ SO 107 TRUBNÍ ROZVODY.
- VŠECHNY UVAZENÉ ROZMĚRY JEDNOTLIVÝCH PRVKŮ A KONSTRUKCÍ JSOU SKLADATELNÉ.
- PODZEMNÍ KOMORY A NÁDRŽE MUSÍ BÝT VODOTĚSNÉ - VŠEČERÉ PRACOVNÍ SPÁRY A PROSTUPY PROVĚST JAKO TĚSNĚNÉ. VODOTĚSNOST OVĚŘIT ZKOUŠKOU VODOTĚSNOSTI PŘED PROVÁDĚNÍM POVRCHOVÝCH ÚPRAV.
- VŠEČERÉ PO ZASYPÁNÍ VIDITELNÉ POVRCHY BETONOVÝCH KONSTRUKCÍ V ČETNÉ VENKOVNÍHO POVRCHU OBVOODOVÝCH BETONOVÝCH STĚN OD KORUNY STĚN DO ÚROVNĚ 300mm POD PŘÍLEHLÝ UPRÁVENÝ TERÉN PROVĚST V KVALITĚ POHLEDŮVÝCH BETONU
- STAVEBNÍ PRÁCE BUDOU PROBÍHAT POSTUPNĚ TAK, ABY BYLO UMOŽNĚNO PROVOZOVÁNÍ ČOV.



Číslo revize	Popis revize	Datum revize
--------------	--------------	--------------

AQUA PROCON s.r.o. Projektová a inženýrská společnost Palackého 11, 12, 612 00 Brno tel.: +420 541 426 011 E-mail: info@aquaprocon.cz www.aquaprocon.cz	
Vedoucí projektu	Ing. Jaroslav Jarolím
Vedoucí dílčího projektu	
Zodpovědný projektant	Ing. Jaroslav Jarolím
Vypracoval	Ing. Ladislav Kopecký
Kontroloval	Ing. Jan Polásek
Investor	Vodovody a kanalizace Břeclav a.s.
Objednatel	Vodovody a kanalizace Břeclav a.s.
Formát	10 x A4
Měřítko	1:100
Stupeň	ZD
Datum	10/2024
Zakázkové číslo	1647524-18
Projekt HUSTOPEČE - INTENZIFIKACE A ZVÝŠENÍ KAPACITY ČOV	
D - Výkresová dokumentace D.1 - Dokumentace stavebního nebo inženýrského objektu D.1.116 - SO 116 ÚPRAVY STÁVAJÍCÍCH OBJEKTŮ D.1.116.6 - STÁVAJÍCÍ DEŠŤOVÉ ZDRŽE	
Příloha	Číslo přílohy
PŮDORYSY, ŘEZY A 3D POHLED	D.1.116.6.1
Souprava	
Revize	